

## Anmeldung Aussteller

### I Vertragsadresse

<input type="text"/>	<input type="text"/>
<small>Firma, Rechtsform</small>	<small>Ansprechpartner Name</small>
<input type="text"/>	<input type="text"/>
<small>Straße/Postfach</small>	<small>Telefonnummer mit Durchwahl</small>
<input type="text"/>	<input type="text"/>
<small>PLZ, Ort</small>	<small>Mobilfunknummer (Ansprechpartner für Messestand)</small>
<input type="text"/>	<input type="text"/>
<small>Land</small>	<small>E-Mail-Adresse Ansprechpartner</small>
<input type="text"/>	<input type="text"/>
<small>E-Mail-Adresse Unternehmen &amp; Website</small>	

### II Rechnungslegung (abweichende Rechnungsadresse – sofern mit oben stehender Adresse nicht identisch)

<input type="text"/>	<input type="text"/>
<small>Firma, Rechtsform</small>	<small>Ansprechpartner Name</small>
<input type="text"/>	<input type="text"/>
<small>Straße/Postfach</small>	<small>Telefonnummer mit Durchwahl</small>
<input type="text"/>	<input type="text"/>
<small>PLZ, Ort</small>	<small>E-Mail-Adresse für Rechnungsempfang</small>
<input type="text"/>	<input type="text"/>
<small>Land</small>	

Umsatzsteuer ID – Pflichteintrag für EU-Länder außerhalb Deutschlands / Für Länder außerhalb der EU muss eine Unternehmerbescheinigung beigefügt werden.

Bitte beachten Sie: Alle standbezogenen Rechnungen werden Ihnen per E-Mail an die oben genannte E-Mail-Adresse zugesandt.

In Ausnahmefällen können Sie den Rechnungsversand per Post erhalten, bitte kreuzen Sie den Versand per Post an.  Ja

### III Standfläche

Wir bestellen gemäß den Teilnahmebedingungen folgende Standfläche:

Standfläche	Front x Tiefe (Mindestgröße Standfläche: 12 m <sup>2</sup> )
<input type="text"/> m <sup>2</sup>	<input type="text"/> m x <input type="text"/> m

\*Alle Preise sind Nettopreise pro m<sup>2</sup> und verstehen sich zzgl. MwSt., AUMA-Gebühr 0,60 € pro m<sup>2</sup>, Energie- u. Servicepauschale (Preis nach Standgröße) und das Kunden-Einladungspaket Flatrate pauschal 179,00 € sowie einmalig Marketingbeitrag 379,- € (Siehe Punkt V bis VII der Anmeldung).

Die Leistungsbeschreibungen der Serviceangebote finden Sie in der Anlage Standbau-Service auf den Seiten 5 bis 7.

Frühbucherpreise* bis 27.11.2026	bis 30 m <sup>2</sup>	31-50 m <sup>2</sup>	51-100 m <sup>2</sup>	101-250 m <sup>2</sup>	251-500 m <sup>2</sup>
Reihenstand	<input type="checkbox"/> 121,- €	<input type="checkbox"/> 117,- €	<input type="checkbox"/> 106,- €	<input type="checkbox"/> 97,- €	<input type="checkbox"/> 86,- €
Eckstand	<input type="checkbox"/> 125,- €	<input type="checkbox"/> 121,- €	<input type="checkbox"/> 110,- €	<input type="checkbox"/> 99,- €	<input type="checkbox"/> 89,- €
Kopfstand	<input type="checkbox"/> 129,- €	<input type="checkbox"/> 125,- €	<input type="checkbox"/> 114,- €	<input type="checkbox"/> 102,- €	<input type="checkbox"/> 92,- €
Blockstand	<input type="checkbox"/> 133,- €	<input type="checkbox"/> 129,- €	<input type="checkbox"/> 118,- €	<input type="checkbox"/> 105,- €	<input type="checkbox"/> 95,- €
Freigelände	<input type="checkbox"/> 72,- €				

Reguläre Preise* ab 28.11.2026	bis 30 m <sup>2</sup>	31-50 m <sup>2</sup>	51-100 m <sup>2</sup>	101-250 m <sup>2</sup>	251-500 m <sup>2</sup>
Reihenstand	<input type="checkbox"/> 126,- €	<input type="checkbox"/> 122,- €	<input type="checkbox"/> 111,- €	<input type="checkbox"/> 102,- €	<input type="checkbox"/> 91,- €
Eckstand	<input type="checkbox"/> 130,- €	<input type="checkbox"/> 126,- €	<input type="checkbox"/> 115,- €	<input type="checkbox"/> 104,- €	<input type="checkbox"/> 94,- €
Kopfstand	<input type="checkbox"/> 134,- €	<input type="checkbox"/> 130,- €	<input type="checkbox"/> 119,- €	<input type="checkbox"/> 107,- €	<input type="checkbox"/> 97,- €
Blockstand	<input type="checkbox"/> 138,- €	<input type="checkbox"/> 134,- €	<input type="checkbox"/> 123,- €	<input type="checkbox"/> 110,- €	<input type="checkbox"/> 100,- €
Freigelände	<input type="checkbox"/> 74,- €				

Zusatzfläche für Fahrzeug im Freigelände oder Außenbereich nach Verfügbarkeit und Absprache (nur in Verbindung mit einem Stand in der Halle):

Fahrzeug bis zu einer max. Länge von 12 m 800,- €  Fahrzeug über 12 m Länge 950,- €

Wir haben folgenden Platzierungswunsch (z.B. nicht neben, in der Nähe von, wie Vorveranstaltung):



#### IV Standbau-Service

Ein Standbaupaket ist nicht verpflichtend und kann bei Bedarf nachträglich über das Online Service Center (OSC) oder unseren Ausstellerservice gebucht werden.

Wir bestellen hiermit folgenden Systemstandbau: (Seite 5-6)

- Matrix Komfort**, Bauhöhe 3 m, 15 – 30 m<sup>2</sup>: 253,00,- €/m<sup>2</sup>, 31 – 50 m<sup>2</sup>: 222,00,- €/m<sup>2</sup>
- Komfortpaket**, Bauhöhe 2,50 m, 12 – 30 m<sup>2</sup>: 133,00,- €/m<sup>2</sup>, 31 – 50 m<sup>2</sup>: 107,00,- €/m<sup>2</sup>
- Concept Komfort**, Bauhöhe 2,50 m, 15 – 30 m<sup>2</sup>: 168,00,- €/m<sup>2</sup> / 31 – 50 m<sup>2</sup>: 142,00,- €/m<sup>2</sup>
- Wir wünschen eine **Beratung** zum Standbau.
- Wir wünschen **Informationen** zu weiteren Standbaupaketen.
- Wir bringen einen **eigenen Standbau** gemäß den Besonderen Teilnahmebedingungen mit.

Weitere Serviceleistungen (z.B. Strom, Wasser etc.) können über das Online Service Center (OSC) bestellt werden.



Diverse Standbau-Pakete sind auch als nachhaltige **ECO-Variante** (ohne Teppich) oder kostengünstigere Basis-Variante (ohne Standreinigung und Möblierung) erhältlich.

Kontaktieren Sie uns:  
**service@nufam.de**.  
Wir informieren Sie gerne.

Das Standbaupaket wird mit REWIND Teppichboden in dunkelgrau (923 charcoal) ausgestattet. Bitte ändern Sie Ihre Teppichfarbe bei Bedarf hier:

- rot (713 red)       blau (851 pacific blue)
- grün (625 spring green)       schwarz (913 jet black)
- hellgrau (949 frost grey)       lila (503 violet)

**Blendenbeschriftung bei diversen Standbaupaketen:**  
Bitte schicken Sie uns Ihren Gestaltungswunsch (Logo im .eps-Format/Schriftzug) für Ihre Standblende (200cm x 30cm) an folgende E-Mail-Adresse: service@nufam.de

#### IV Standbau-Service Freigelände (siehe Seite 7)

Ein Standbaupaket ist nicht verpflichtend und kann bei Bedarf nachträglich über das Online Service Center (OSC) oder unseren Ausstellerservice gebucht werden.

Bitte wählen Sie die gewünschte Option aus.

- Preisanfrage: **Pagode Komfortpaket**
- Preisanfrage: **Event-Container Variante 1 „Solo-Basis“**
- Preisanfrage: **Event-Container Variante 4 „Solo plus Dachterrasse Basis“**
- Wir wünschen eine **Beratung** zum Standbau.
- Wir wünschen **Informationen** zu weiteren Standbaupaketen.
- Wir bringen einen **eigenen Standbau** gemäß den Besonderen Teilnahmebedingungen mit.

Weitere Serviceleistungen können über das Online Service Center (OSC) bestellt werden.

#### V Marketingleistungen

- Marketingbeitrag 379,- € (Eintrag im Ausstellerverzeichnis, Interneteintrag, Werbemittel)

Der Eintrag erfolgt über das Online Service Center (OSC). Falls eine Rücksendung nicht erfolgt, wird die Postadresse veröffentlicht. Weitere kostenpflichtige Eintragungen sind möglich.

Bitte Buchstaben für die alphabetische Sortierung im Ausstellerverzeichnis eintragen:

## VI Kunden-Einladungspaket

Flatrate: Kunden-Einladungspaket (pauschal 179,- €) | Unbegrenzt Kunden über einen personalisierten Link einladen.

Die eingelösten Tickets sind durch die Pauschale vollständig abgedeckt. Es entstehen keine zusätzlichen Kosten und keine Rückberechnung pro eingelöster Eintrittskarte. (Nicht als Ausstellerausweis nutzbar)

---

## VII Energie- und Servicepauschale

Energie- und Servicepauschale für Standflächen bis 100 m<sup>2</sup>: 99,- €\*, ab 101 m<sup>2</sup>: 149,- €\*, ab 251 m<sup>2</sup>: 199,- €\*  
\*Energieversorgung Halle, Klimatisierung, Ertüchtigung Freigelände

---

Wir wünschen eine Beratung zu zusätzlichen Präsentations-/Sponsoringmöglichkeiten.

---

## VIII Ausstellungsgüter gemäß Produktgruppenverzeichnis

Ein Produktgruppenpunkt ist verpflichtend einzutragen und ist kostenfrei. Jeder weitere Eintrag wird mit 41,- € berechnet. Nutzen Sie hierfür das Produktgruppenverzeichnis auf Seite 8 und tragen Sie die entsprechenden Ziffern ein.

Spätere Anpassungen sind im Online Service Center (OSC) möglich.

---

---

---

## IX Sonstiges

Auf unserem Stand sind Mitaussteller / zusätzlich vertretene Unternehmen. Bitte Seite 4 ausfüllen.

Alle Preise verstehen sich zzgl. der im Veranstaltungsjahr gültigen MwSt. Die unter [www.nufam.de](http://www.nufam.de) bereitgestellten Allgemeinen Teilnehmerrichtlinien für Messen und Ausstellungen der IDFA-Mitglieder, die Besonderen Teilnahmebedingungen, die Allgemeinen Geschäftsbedingungen für Serviceleistungen (im Folgenden: AGB SL OSA), die Technischen Richtlinien der NUFAM 2027 und die Hausordnung werden hiermit in allen Teilen als rechtsverbindlich anerkannt. Abweichende Vereinbarungen bedürfen der Schriftform. Erfüllungsort und Gerichtsstand ist Karlsruhe.

Den Hinweis zum Datenschutz nach Art. 13 DSGVO unter [www.messe-karlsruhe.de/datenschutz](http://www.messe-karlsruhe.de/datenschutz) habe ich gelesen.

E-Mail jochen.bortfeld@messe-karlsruhe.de  
Tel. +49 721 3720-5133 Fax +49 721 3720-99-5133  
Bitte erstellen Sie sich eine Kopie für Ihre Unterlagen.  
Das Original schicken Sie direkt an uns.

An  
Karlsruher Messe- und Kongress GmbH  
Jochen Bortfeld  
Postfach 1208  
76002 Karlsruhe

## Anlage Anmeldung Mitaussteller / vertretene Firmen:

► **MitAussteller // Anmeldegebühr inkl. Marketingbeitrag (Eintrag im Aussteller-  
verzeichnis, Interneteintrag und Werbemittel), 2 Ausstellerausweise,  
eigener Zugang zum Online Service Center: 549,- €:**

Firma	
Straße/Postfach	
PLZ, Ort	Land
Telefon	Telefax
Ansprechpartner	Durchwahl
E-Mail	Internet

Umsatzsteuer ID – Pflichteintrag für EU-Länder außerhalb Deutschlands /  
Für Länder außerhalb der EU muss eine Unternehmerbescheinigung beigelegt werden.

**Flatrate: Kunden-Einladungspaket (pauschal 179,- €)** Unbegrenzt Kunden über einen personalisierten Link einladen. Die eingelösten Tickets sind durch die Pauschale vollständig abgedeckt. Es entstehen keine zusätzlichen Kosten und keine Rückberechnung pro eingelöster Eintrittskarte. (Nicht als Ausstellerausweis nutzbar)

**Information zum elektronischen Rechnungsversand per E-Mail:** Bitte beachten Sie: Alle standbezogenen Rechnungen werden Ihnen per E-Mail an die oben genannte Adresse zugesandt. Weicht der Rechnungsempfänger ab, teilen Sie uns hier die E-Mail-Adresse für den Rechnungsversand mit:

\_\_\_\_\_  **Wünschen Sie einen Rechnungsversand per Post?**  **Ja** Sofern Sie uns keine abweichende Postadresse nennen, verwenden wir für den Rechnungsversand Ihre Vertragsadresse. Weicht die Postadresse des Rechnungsempfängers ab, teilen Sie uns diese hier mit:

Bitte unbedingt angeben, bei welchem Hauptaussteller Sie vertreten sind.  
Firma:

\_\_\_\_\_

► **Vertretene Firmen // Anmeldegebühr inkl. Marketingbeitrag  
(Eintrag im Ausstellerverzeichnis und Interneteintrag): 379,- €**

Firma	
Straße/Postfach	
PLZ, Ort	Land
E-Mail	Internet

Alle Preise verstehen sich zzgl. der im Veranstaltungsjahr gültigen MwSt. Die unter [www.nufam.de](http://www.nufam.de) bereitgestellten Allgemeinen Teilnehmerrichtlinien für Messen und Ausstellungen der IDFA-Mitglieder, die Besonderen Teilnahmebedingungen, die Allgemeinen Geschäftsbedingungen für Serviceleistungen (im Folgenden: AGB SL OSA), die Technischen Richtlinien der NUFAM 2027 und die Hausordnung werden hiermit in allen Teilen als rechtsverbindlich anerkannt. Abweichende Vereinbarungen bedürfen der Schriftform. Erfüllungsort und Gerichtsstand ist Karlsruhe.

Den Hinweis zum Datenschutz nach Art. 13 DSGVO unter [www.messe-karlsruhe.de/datenschutz](http://www.messe-karlsruhe.de/datenschutz) habe ich gelesen.

## info

**MitAussteller:**  
Mit Personal und Produkten  
am Stand vertreten

**Vertretene Firmen:**  
Mit Produkten am Stand  
vertreten

### Ausstellerverzeichnis:

Pflichteintrag des Mitausstellers im  
Ausstellerverzeichnis und Internet  
unter Buchstabe:

Der Eintrag in das Messemedium erfolgt mit dem entsprechenden Formular über das Online Service Center (OSC). Falls eine Rücksendung nicht erfolgt, wird nebenstehende Postadresse veröffentlicht. Weitere kostenpflichtige Eintragungen sind möglich.

### Ausstellungsgüter:

\_\_\_\_\_

\_\_\_\_\_

\_\_\_\_\_

**Unsere Ausstellungsgüter laut  
Produktgruppenverzeichnis:**

--	--	--	--	--	--	--	--

**Ein Produktgruppenpunkt ist verpflichtend ein-  
zutragen und ist kostenfrei.** Jeder weitere Eintrag  
wird mit 41,- € berechnet. Nutzen Sie hierfür das  
Produktgruppenverzeichnis auf Seite 8 und tragen  
Sie die entsprechenden Ziffern ein.

# Anlage Standbau-Service

## Professioneller Auftritt mit Rundum-Service

Wir planen und organisieren Ihren Messestand, kümmern uns um den termingerechten Auf- und Abbau.

**NUFAM** DIE  
**NUTZFAHRZEUG**  
**MESSE**  
22. – 25.09.2027

### Matrix Komfort (buchbar ab 15 m<sup>2</sup>)

- Material: BeMatrix, mattsilber, Bauhöhe 3,00 m
- Kunststoffplatten weiß, Stärke 3mm
- REWIND-Teppichboden, latexfrei, 100% recycelfähig, gesamte Standfläche, Farbe: dunkelgrau (923 charcoal)
- Andere Teppich-Farben wählbar bis 2 Wochen vor der Veranstaltung: rot (713 red), blau (851 pacific blue), grün (625 spring green), hellgrau (949 frost grey), lila (503 violet) und schwarz (913 jet black), Sonderfarben nach Absprache möglich
- Kabine 2 m x 1 m mit abschließbarer Tür und Garderobenständer
- Beleuchtung: 1 LED-Auslegestrahler, 35 W pro 3 m<sup>2</sup> (Ausleuchtung entspricht 150 Watt)
- 1 Elektroanschluss 3 KW, inkl. Stromverbrauch pauschal, inkl. 3-fach Steckdose für Standbeleuchtung
- Tägliche Standreinigung
- 1 Theke inkl. Stoff hinterleuchtet (100 x 100 x 45 cm), beschichtetes Holz, weiß, inkl. Digitaldruck (4-farbig)
- 3 Barhocker „lem“ (74-87 x 37 x 42 cm, Sitzhöhe 66-79 cm), Gestell: matt verchromt, Sitzfläche: Holz weiß
- 1 Brückentisch (110 x 120 x 60 cm) weiß
- Planung und Organisation mit Auf- und Abbau
- wahlweise zusätzlich buchbar: Stoffbespannung inkl. Druck, Montage und Demontage, pro m<sup>2</sup> Wandfläche 118,00,- €
- wahlweise zusätzlich buchbar: vollflächiger Digitaldruck auf Kunststoffplatten inkl. Montage und Demontage, pro m<sup>2</sup> Wandfläche 115,00,- €

Dieses Paket ist auch als Matrix Basis ohne Möblierung sowie ohne Garderobenständer erhältlich.



### Komfortpaket (buchbar ab 12 m<sup>2</sup>)

- Material: Octanorm, mattsilber, Bauhöhe 2,50 m
- Kunststoffbeschichtete Rück- und Seitenwände weiß
- REWIND-Teppichboden, latexfrei, 100% recycelfähig, gesamte Standfläche, Farbe: dunkelgrau (923 charcoal)
- Andere Teppich-Farben wählbar bis 2 Wochen vor der Veranstaltung: rot (713 red), blau (851 pacific blue), grün (625 spring green), hellgrau (949 frost grey), lila (503 violet) und schwarz (913 jet black), Sonderfarben nach Absprache möglich
- ab 15 m<sup>2</sup>: Kabine 2 m x 1 m mit abschließbarer Tür und Garderobenleiste
- Blendschilder: 2 m x 0,30 m inkl. Beschriftung / Logo (1 Schild pro offener Standseite)
- Duoträger umlaufend
- Beleuchtung: 1 LED-Strahler, 30 W pro 3 m<sup>2</sup> (Ausleuchtung entspricht 150 Watt)
- 1 Elektroanschluss 3 KW, inkl. Stromverbrauch pauschal, inkl. 3-fach Steckdose für Standbeleuchtung
- Tägliche Standreinigung
- 4 Stühle (81 x 40 x 45 cm), Gestell: Chrom, Sitzfläche: Leder lichtgrau
- 1 Barhocker „Swing“ (Höhe 80 cm) schwarz
- 1 Stahlrohr Tisch rechteckig (72 x 115 x 75 cm), Gestell: Chrom, Tischplatte: weiß
- 1 Theke „Komfort“ (115 x 105 x 55 cm) weiß
- 1 Prospektablage (95 x 30 cm), fest montiert, weiß
- Planung und Organisation mit Auf- und Abbau

Dieses Paket ist auch als Basispaket ohne Standreinigung und Möblierung sowie ohne Garderobenleiste und Prospektablage erhältlich.



Abbildungen:  
Musterzeichnung Eckstand 15 m<sup>2</sup>



Das Komfortpaket ist auch als nachhaltige ECO-Variante (ohne Teppich) erhältlich.

#### Kontakt Standbau und Service

Mail: [service@nufam.de](mailto:service@nufam.de)  
Tel.: +49 721 3720-5189

messe  
— karlsruhe

Weitere Ausstattungskomponenten bestellen Sie bitte über unser Online-Service-Center (OSC).

# Anlage Standbau-Service

## Professioneller Auftritt mit Rundum-Service

Wir planen und organisieren Ihren Messestand, kümmern uns um den termingerechten Auf- und Abbau.

**NUFAM** DIE  
**NUTZFAHRZEUG**  
**MESSE**  
22. – 25.09.2027

### Concept Komfort (buchbar ab 15 m<sup>2</sup>)

- Material: Octanorm Achteck, mattsilber, Bauhöhe 2,50 m
- Kunststoffbeschichtete Rück- und Seitenwände weiß
- Turmaufbau (2 x 1 x 1 m) mit Beleuchtung (2 LED-Auslegestrahler, 35 W)
- Wände 0,5 m für Beschriftung an den offenen Gangseiten
- Beschriftung auf Turmaufbau (max. 2 m<sup>2</sup>) und den halben Wänden (max. 1,25 m<sup>2</sup> pro Wand)
- REWIND-Teppichboden, latexfrei, 100% recycelfähig, gesamte Standfläche, Farbe: dunkelgrau (923 charcoal)
- Andere Teppich-Farben wählbar bis 2 Wochen vor der Veranstaltung: rot (713 red), blau (851 pacific blue), grün (625 spring green), hellgrau (949 frost grey), lila (503 violett) und schwarz (913 jet black), Sonderfarben nach Absprache möglich
- Kabine 2 m x 1 m mit abschließbarer Tür, Hochregal (160 x 36 x 64 cm) und Garderobenleiste
- Beleuchtung: 1 LED-Auslegestrahler, 35 W pro 2 m Wandfläche (Ausleuchtung entspricht 150 Watt)
- 1 Elektroanschluss 3 KW, inkl. Stromverbrauch pauschal, inkl. 3-fach Steckdose für Standbeleuchtung
- Tägliche Standreinigung
- 1 Brückentisch (110 x 120 x 60 cm) weiß
- 2 Barhocker „Swing“ (Höhe 80 cm) schwarz
- 1 Prospektständer „Simona“ (162 x 26 x 42 cm), für DIN-A4-Formate geeignet, für Flyer auf Anfrage
- 1 Papierkorb
- Planung und Organisation mit Auf- und Abbau

**Dieses Paket ist auch als Concept Basis ohne Standreinigung und Möblierung sowie ohne Garderobenleiste erhältlich.**



Abbildungen:  
Musterzeichnung Eckstand 15 m<sup>2</sup>



#### Kontakt Standbau und Service

Mail: [service@nufam.de](mailto:service@nufam.de)  
Tel.: +49 721 3720-5189

messe  
— karlsruhe

Weitere Ausstattungskomponenten bestellen Sie bitte über unser Online-Service-Center (OSC).

# Standbau-Service Freigelände

Professioneller Auftritt mit Rundum-Service

**NUFAM** DIE  
**NUTZFAHRZEUG**  
MESSE

22. – 25.09.2027

## Pagode Komfortpaket

- Pagode (5 m x 5 m) mit einer Fensterplane
- Fußboden Holz – Miete inkl. Auf- und Abbau
- Zeltversicherung
- Feuerlöscher
- Stromanschluss mit 230 V / 3 kW und pauschalem Stromverbrauch
- Planung und Organisation mit Auf- und Abbau
- 1 Fahnenmast 7-8 m inkl. Befestigung
- Sideboard
- Prospektständer Simona
- Stehtisch weiß
- 2 x Barhocker Swing schwarz

→ Preis und weitere Leistungen auf Anfrage



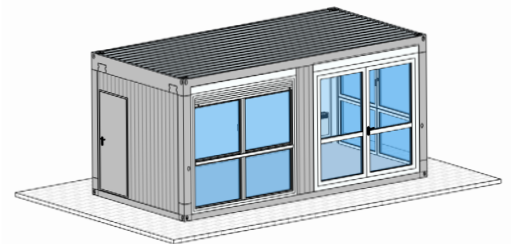
Beispielfoto

## Event-Container Variante 1 „Solo Basis“

- Container ca. 6 x 3m
- 20 kW Drehstromanschluss inkl. Stromkostenpauschale
- Erdung des Containers
- Planung und Organisation mit Auf- und Abbau

Auf Wunsch auch als Komfort-Paket inklusive Mobiliar und Fahnenmast verfügbar.

→ Preis und weitere Leistungen auf Anfrage

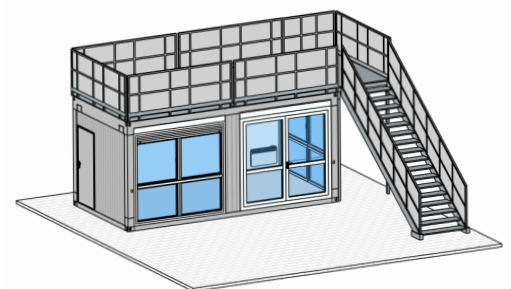


## Event-Container Variante 4 „Solo plus Dachterrasse Basis“

- Container ca. 6 x 3m mit Dachterrasse
- 20 kW Drehstromanschluss inkl. Stromkostenpauschale
- Erdung des Containers
- Planung und Organisation mit Auf- und Abbau

Auf Wunsch auch als Komfort-Paket inklusive Mobiliar und Fahnenmast verfügbar.

→ Preis und weitere Leistungen auf Anfrage



Weitere Container- und Pagodenvarianten sind für das Freigelände erhältlich.

Kontaktieren Sie uns: [service@nufam.de](mailto:service@nufam.de).  
Wir informieren Sie gerne.

### Kontakt Standbau und Service

Mail: [service@nufam.de](mailto:service@nufam.de)  
Tel.: +49 721 3720-5189

messe  
— karlsruhe

Weitere Ausstattungskomponenten bestellen Sie bitte über unser Online-Service-Center (OSC).

- 01 Lastkraftwagen / Sattelzugmaschinen**  
01.01 Hersteller Lastkraftwagen / Sattelzugmaschinen  
01.02 Händler Lastkraftwagen / Sattelzugmaschinen
- 02 Leichte Nutzfahrzeuge**  
02.01 Hersteller leichte Nutzfahrzeuge  
02.02 Händler leichte Nutzfahrzeuge
- 03 Omnibusse**  
03.01 Hersteller Omnibusse  
03.02 Händler Omnibusse
- 04 Anhänger / Aufbauten / Systeme**  
04.01 3-Seiten-Kipper  
04.02 Abrollkipper  
04.03 Absetzkipper  
04.04 Anhänger  
04.05 Auflieger  
04.06 Curtainsider  
04.07 Gastransportaufbauten  
04.08 Getränkefahrzeuge  
04.09 Hakengeräte  
04.10 Hubarbeitsbühnen  
04.11 Kasten / Koffer  
04.12 KEP Fahrzeuge  
04.13 Kipperauskleidungen  
04.14 Kühlaufbauten  
04.15 Lebensmittelaufbauten  
04.16 Muldenkipper  
04.17 Pritschen  
04.18 Schiebeplanenaufbauten  
04.19 Schubbodenaufleger  
04.20 Schwenkwandaufbauten  
04.21 Siloaufbauten  
04.22 Sonderaufbauten  
04.23 Tankaufbauten  
04.24 Tiefladeanhänger  
04.25 Transportaufbauten  
04.26 Verkaufsfahrzeuge / -aufbauten  
04.27 Verteilerfahrzeuge / -aufbauten  
04.28 Wechselbrückenfahrzeuge  
04.29 Wechselsysteme
- 05 Komponenten für Anhänger / Aufbauten / Systeme**  
05.01 Abstützplatten  
05.02 Achsen  
05.03 Dachenteisungssysteme  
05.04 Gelenkwellen  
05.05 Hakenliftsysteme  
05.06 Hydraulik  
05.07 Krane  
05.08 Ladebordwände  
05.09 Ladehilfen, Verladung  
05.10 LKW Ladekrane  
05.11 Nfz Verschleiß- und Aufbautentechnik  
05.12 Oberflächenbeschichtung  
05.13 Pumpen und Kompressoren für Tank- und Silotransporte  
05.14 Rollplanensysteme  
05.15 Schiebeverdecke  
05.16 Seitenwandsysteme
- 06 Sonderkraftwagen**  
06.01 Bergungsfahrzeuge  
06.02 Effizienzfahrzeuge  
06.03 Feuerwehrfahrzeuge  
06.04 Gefahrguttransporte  
06.05 Kommunalfahrzeuge  
06.06 Kranfahrzeuge  
06.07 Spezialtransporte
- 07 Innerbetrieblicher Transport / Intralogistik**  
07.01 Gabelstapler  
07.02 Mitnahmestapler  
07.03 Terminalzugmaschinen
- 08 Alternative Fahrzeuge und Antriebe**  
08.01 Autonome und automatisierte Fahrzeuge  
08.02 CNG, LNG und LPG Fahrzeuge  
08.03 Drohnen  
08.04 Elektromobilität / Elektrofahrzeuge  
08.05 Hybridfahrzeuge  
08.06 Lastenräder  
08.07 Oberleitungs-LKW  
08.08 Wasserstofffahrzeuge
- 09 Logistik / Speditionen**  
09.01 Lagerlogistik  
09.02 Transport  
09.03 Versandlogistik
- 10 Logistische Infrastruktureinrichtungen**  
10.01 Beleuchtung  
10.02 Betriebstankstellen / Tankstellenbau  
10.03 Ladeinfrastruktur  
10.04 Rollabschlüsse  
10.05 Roll- und Sektionaltorantriebe  
10.06 Schrankenanlagen  
10.07 Torschleieranlagen  
10.08 Wiegesysteme  
10.09 Zufahrtskontrollsysteme
- 11 Datenverarbeitung / Informationssysteme / Telematik**  
11.01 Abbiegeassistenten  
11.02 Antennensysteme  
11.03 Datenarchivierung  
11.04 Digitale Tachographen  
11.05 Flottenmanagementsysteme  
11.06 Freisprechanlagen  
11.07 Fuhrparkmanagement  
11.08 Funkgeräte  
11.09 HIFI / Audio  
11.10 Kamera-, Monitor und Radarsysteme  
11.11 Kommunikation  
11.12 Mautsysteme  
11.13 Navigation  
11.14 On-Board-Wiegesysteme  
11.15 Rundumsicht  
11.16 Satellitenkommunikation  
11.17 Softwarelösungen für den Fahrzeugbau  
11.18 Sonstiges  
11.19 Telematik  
11.20 Temperaturkontrollsysteme  
11.21 Tourendispositionsoftware  
11.22 Tourenoptimierung  
11.23 Verkehrsinformationssysteme
- 12 Fahrzeugeinrichtungen / Ausstattung / Innenraumtechnik**  
12.01 Beleuchtung  
12.02 Betten / Sitze  
12.03 Bildschirme  
12.04 Elektronikzubehör  
12.05 Inneneinrichtungen / Ausbauten  
12.06 Klimatisierung  
12.07 Komfort  
12.08 Kühlboxen  
12.09 Kunststoffverkleidung  
12.10 Sitzbezüge für Nfz  
12.11 Transportskühlung
- 13 Unfallschutz / Sicherheit**  
13.01 Anfahrhilfen / Wegfahrhilfen  
13.02 Arbeitskleidung / Sicherheitsschuhe  
13.03 Bremssysteme  
13.04 Fahrzeugtresore  
13.05 Ladungssicherung  
13.06 Rückhaltesysteme  
13.07 Schadstoffbeseitigung  
13.08 Sicherheitsfolien  
13.09 Toter Winkel Assistenzsysteme  
13.10 Trittstufen
- 14 Zubehör**  
14.01 Aerodynamik  
14.02 Allradsysteme  
14.03 Anhängerkupplungen und Zubehör  
14.04 Bodenbeläge  
14.05 Dachträgersysteme  
14.06 Getriebe  
14.07 Kompressoren  
14.08 Kupplungen  
14.09 LKW Schilder  
14.10 Ölfilter  
14.11 Schneeketten  
14.12 Veredelung / Tuning  
14.13 Werkzeug  
14.14 Werkzeugkästen
- 15 Reifen, Räder und Karkassen**  
15.01 AS-Reifen  
15.02 Altreifenentsorgung  
15.03 EM-Reifen  
15.04 Felgen  
15.05 Implementreifen  
15.06 Industriereifen  
15.07 Kleinreifen  
15.08 Reifen  
15.09 Reifendruckkontrollsysteme (RDKS)  
15.10 Reifenzubehör  
15.11 Runderneuerte Reifen  
15.12 Schläuche
- 16 Werkstattaufrüstung / Instandsetzung / Pflege / Wartung**  
16.01 Abgasreinigung / Rußpartikelfilter  
16.02 Hebebühnen  
16.03 Karosserie Instandsetzung  
16.04 Korrosionsschutz  
16.05 Kraftstoffe / Synthetische Kraftstoffe / AdBlue  
16.06 Lackiererei  
16.07 Pannen- und Abschleppservice  
16.08 Pflege- und Reinigungsmittel  
16.09 Prüfgeräte  
16.10 Radgreifanlagen  
16.11 Reinigungsgeräte  
16.12 Richttechnik  
16.13 Schmierstoffe / Öle  
16.14 Spezialwerkzeuge  
16.15 Waschanlagen  
16.16 Werkstätten  
16.17 Werkstattgeräte  
16.18 Werkstattsoftware
- 17 Teile**  
17.01 Hersteller Ersatzteile  
17.02 Händler Ersatzteile
- 18 Mobilitätskonzepte**
- 19 Dienstleistungen**  
19.01 Absatzfinanzierung (Finanzierung, Leasing, Miete)  
19.02 Fahrschulen, Ausbildung  
19.03 Forschung, Hochschulen  
19.04 Fuhrparkservices  
19.05 Internetportale / und -dienste  
19.06 Personaldienstleister  
19.07 Rechtsberatung  
19.08 Systeme für Fahrzeugbewertung  
19.09 Systeme für Kostenkalkulation  
19.10 Tank- und Servicekarten  
19.11 Total Cost of Ownership Analyse  
19.12 Überwachungsorganisationen  
19.13 Verbände, Vereine, Organisationen, Behörden, Automobilclubs  
19.14 Verlage, Fachliteratur, Medien  
19.15 Vermietung  
19.16 Versicherungen  
19.17 Werbebeschriftungen und Drucke
- 20 Modellfahrzeuge**
- 21 Oldtimer**
- 22 Sonstiges**